

DIA-Forum
Nachhaltigkeit in der Altersvorsorge

10. Oktober 2013
Berlin

**Akzeptanz in Gefahr –
Erwerbsminderungsrenten im Sinkflug**

Dr. Johannes Steffen
Berlin

1. Einführung

2. Zahlbetragsentwicklung bei EM-Renten

3. Ursachen für den Sinkflug der EM-Renten

4. Welche Reformmaßnahmen wären nötig?

5. Niveaufragen entscheiden über Akzeptanz



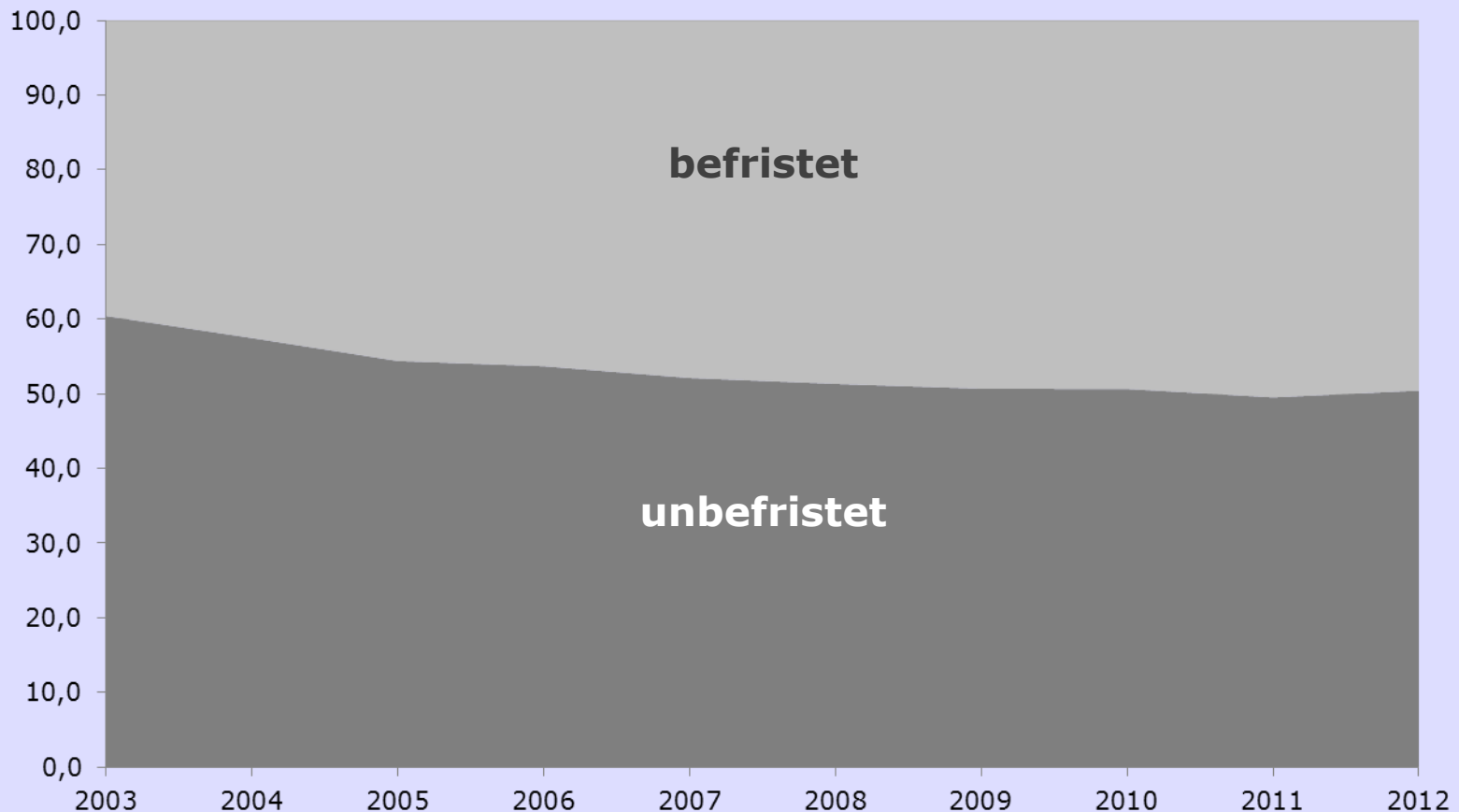
Einführung (I) Zugang an Versichertenrenten





Einführung (II)

Zugang an Erwerbsminderungsrenten



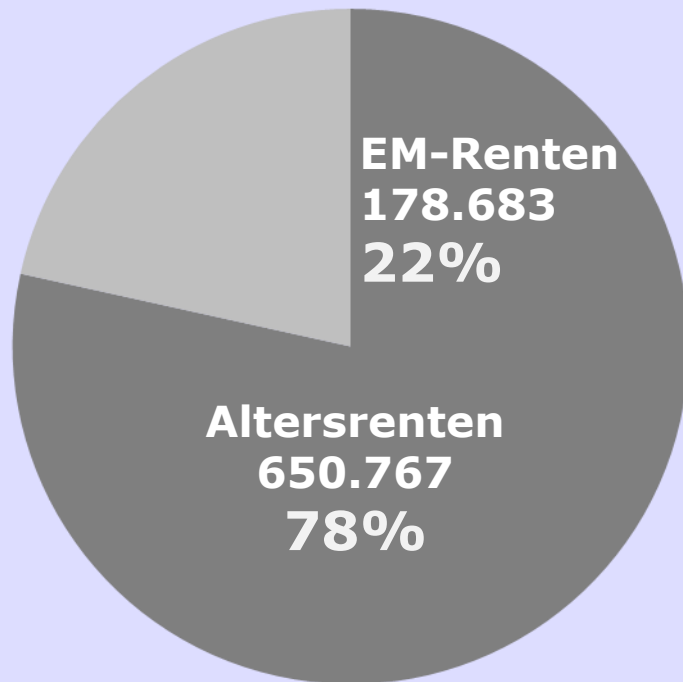


Einführung (III)

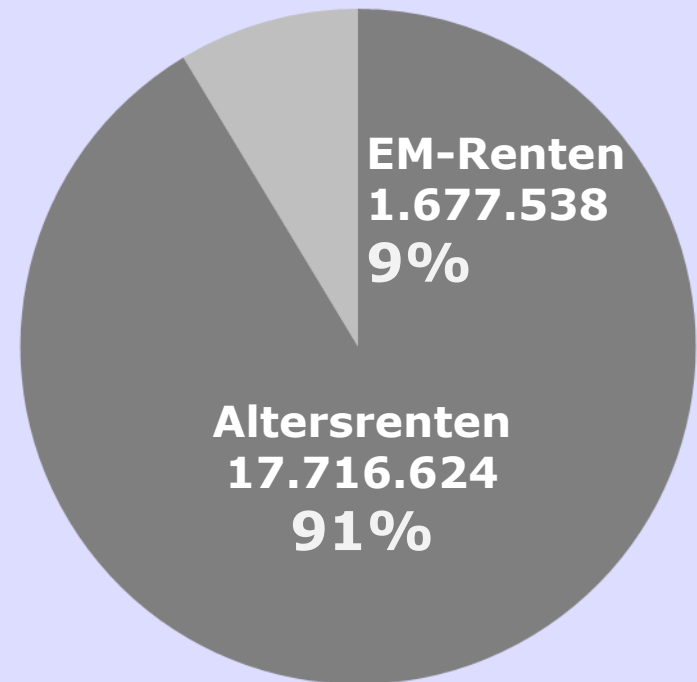
Zugang und Bestand an Versichertenrenten

2012

Zugang

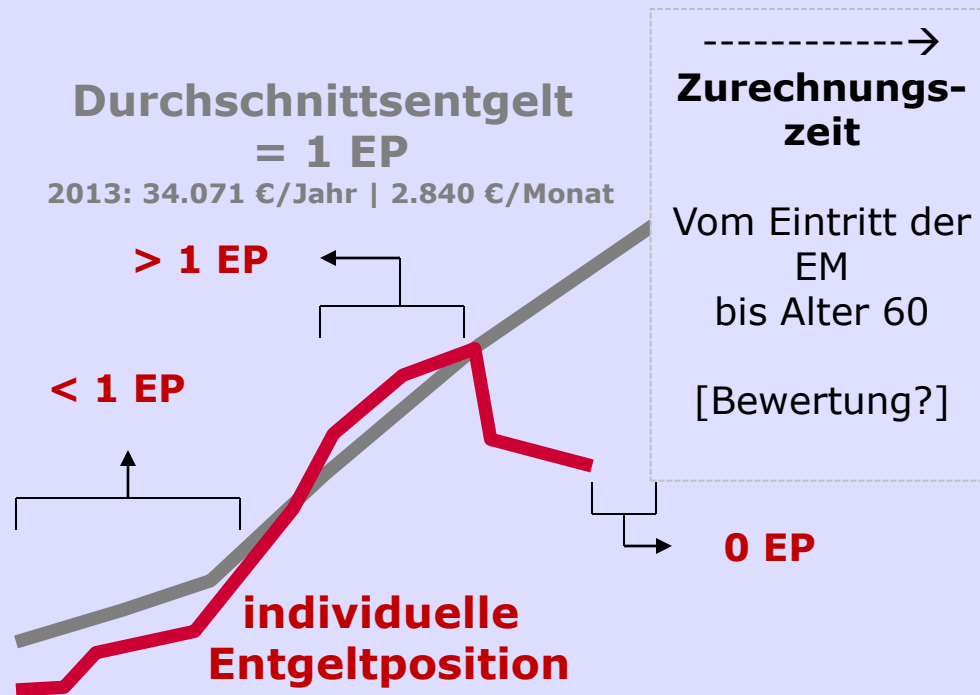


Bestand





Einführung (IV) Erwerb von Rentenanswartschaften



Anwartschaften (EP) =
Produkt aus Beitragsjahren
und
(relativer) Entgeltposition

$\Sigma EP =$
erwerbslebens-
durchschnittliche (*versicherte*)
Entgeltposition

Je niedriger die Entgeltposition
und je kürzer die
Versicherungsdauer, um so
geringer ist die **Summe der
Entgeltpunkte.**

1. Einführung

2. Zahlbetragsentwicklung bei EM-Renten

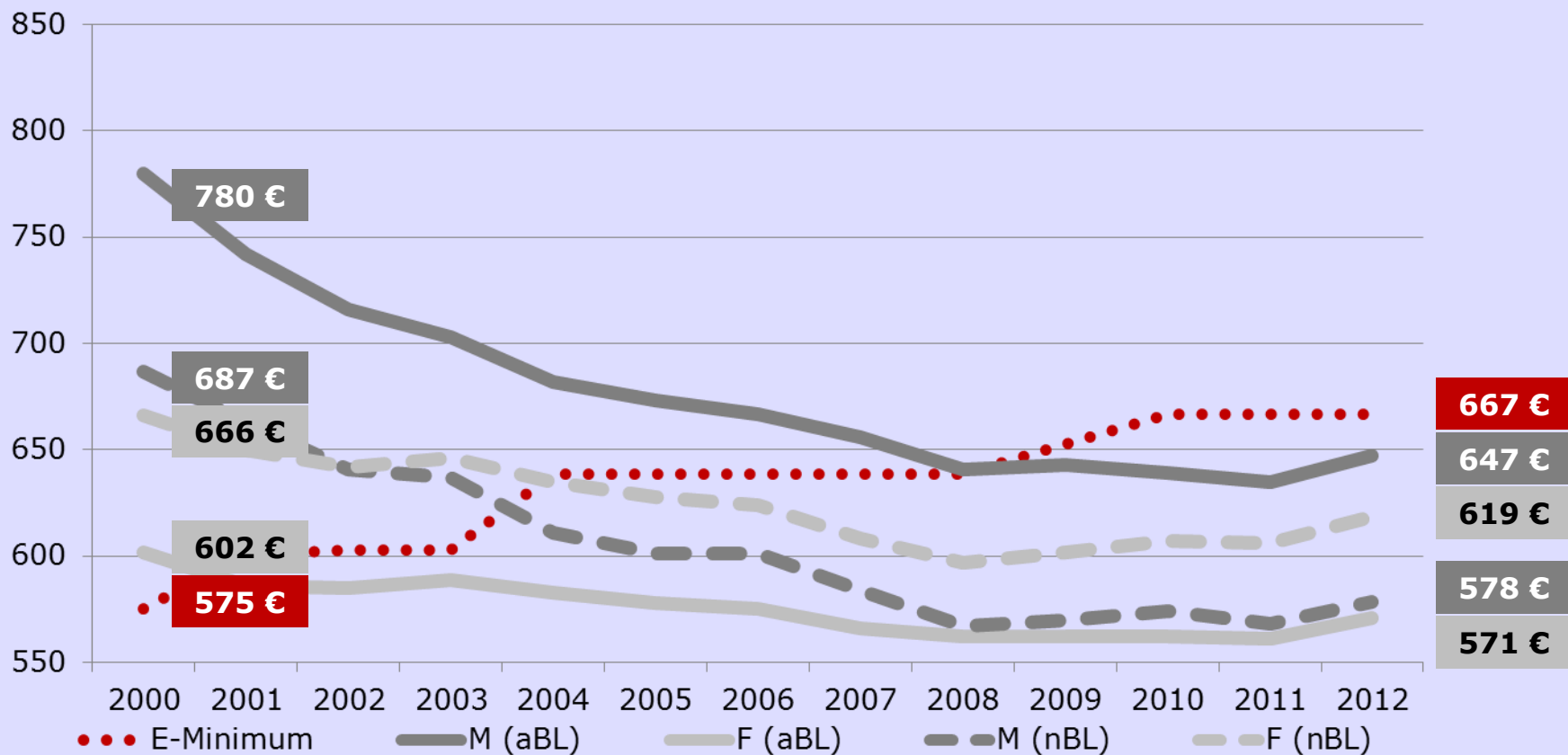
3. Ursachen für den Sinkflug der EM-Renten

4. Welche Reformmaßnahmen wären nötig?

5. Niveaufragen entscheiden über Akzeptanz



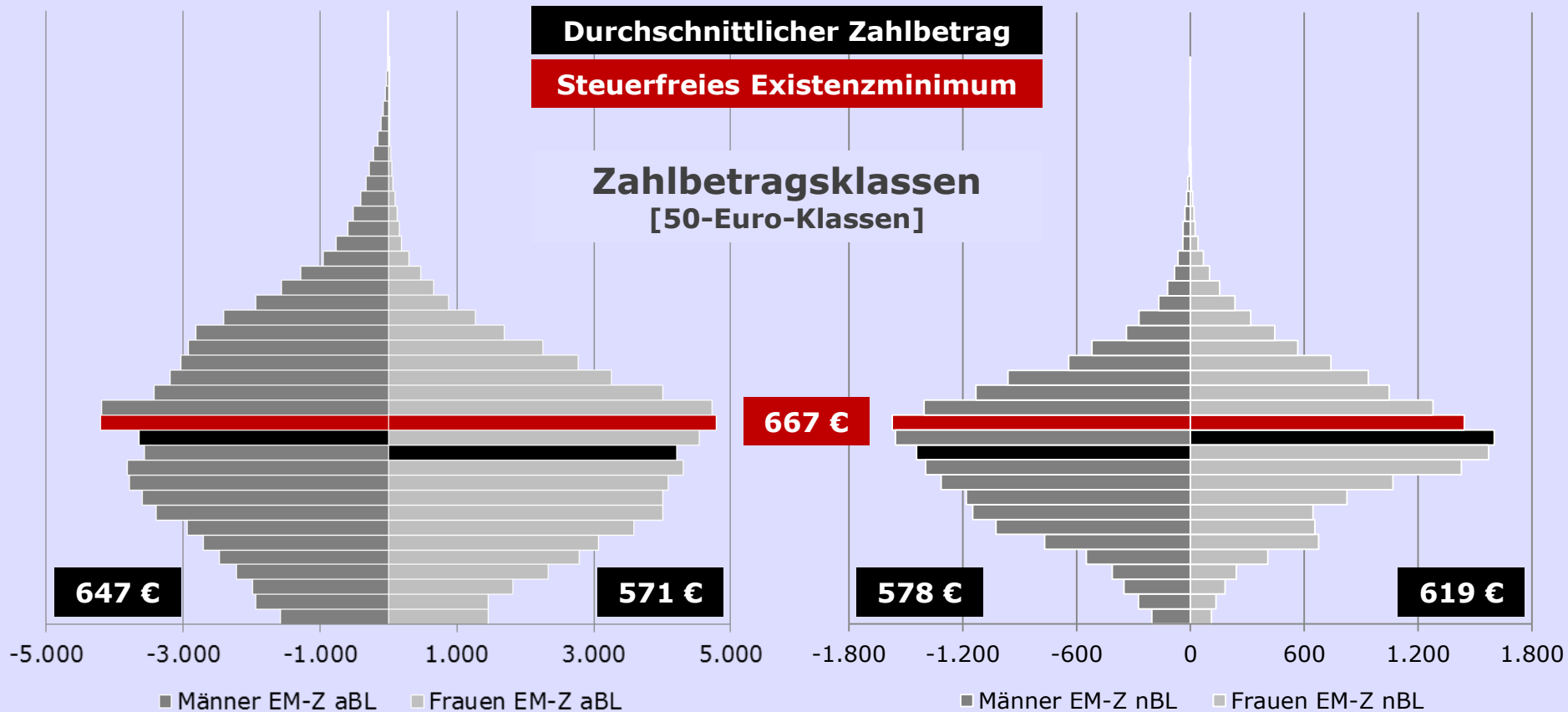
EM-Rentenzugänge 2000 – 2012 Zahlbeträge in EUR/Monat





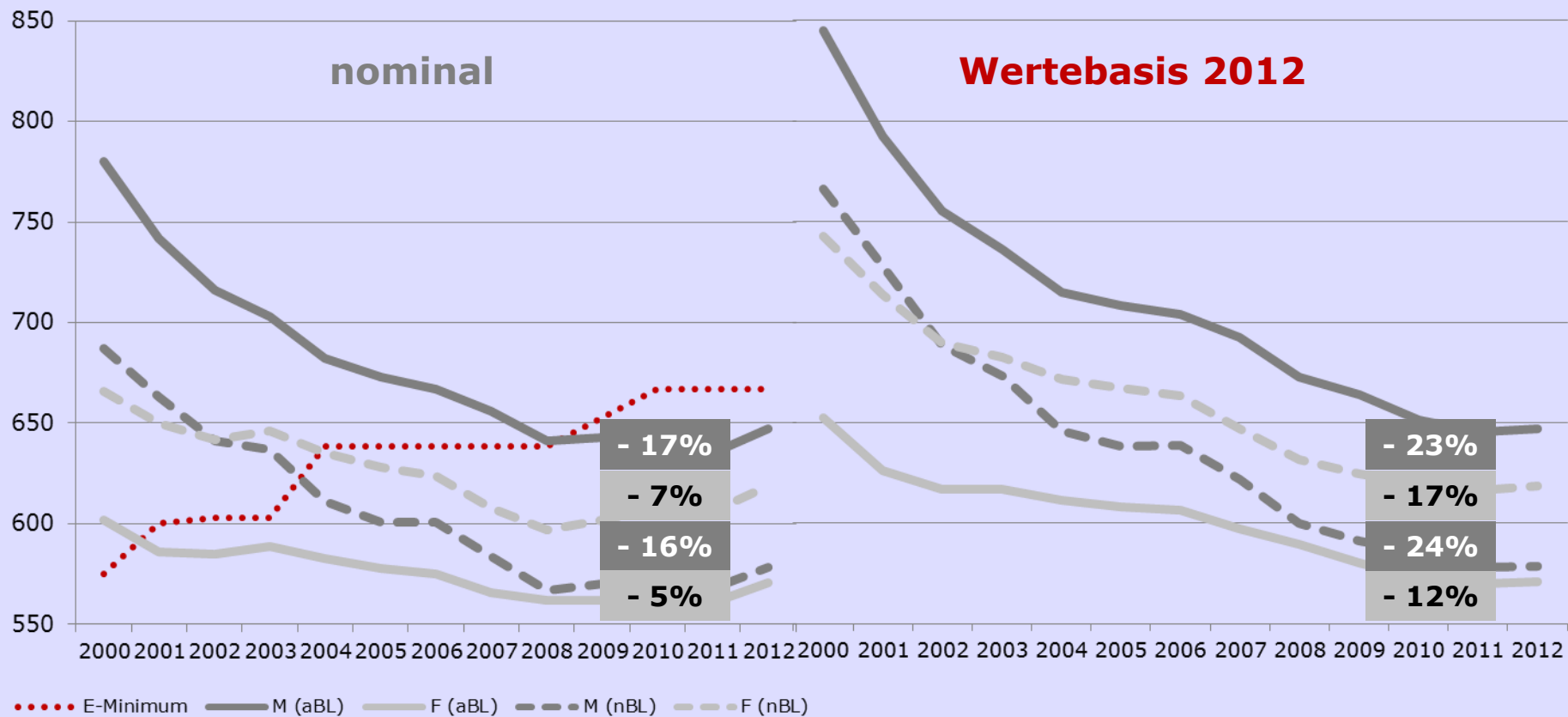
EM-Rentenzugang 2012

Schichtung der Zahlbeträge in EUR/Monat



EM-Rentenzugänge 2000 – 2012

Zahlbeträge in EUR/Monat



1. Einführung

2. Zahlbetragsentwicklung bei EM-Renten

3. Ursachen für den Sinkflug der EM-Renten

4. Welche Reformmaßnahmen wären nötig?

5. Niveaufragen entscheiden über Akzeptanz



Ursachen des Sinkflugs der EM-Renten (I) Drei relevante Einflussfaktoren

Neues EM-Recht

sozio-demografische Veränderungen beim Rentenzugang

Sinkendes Rentenniveau

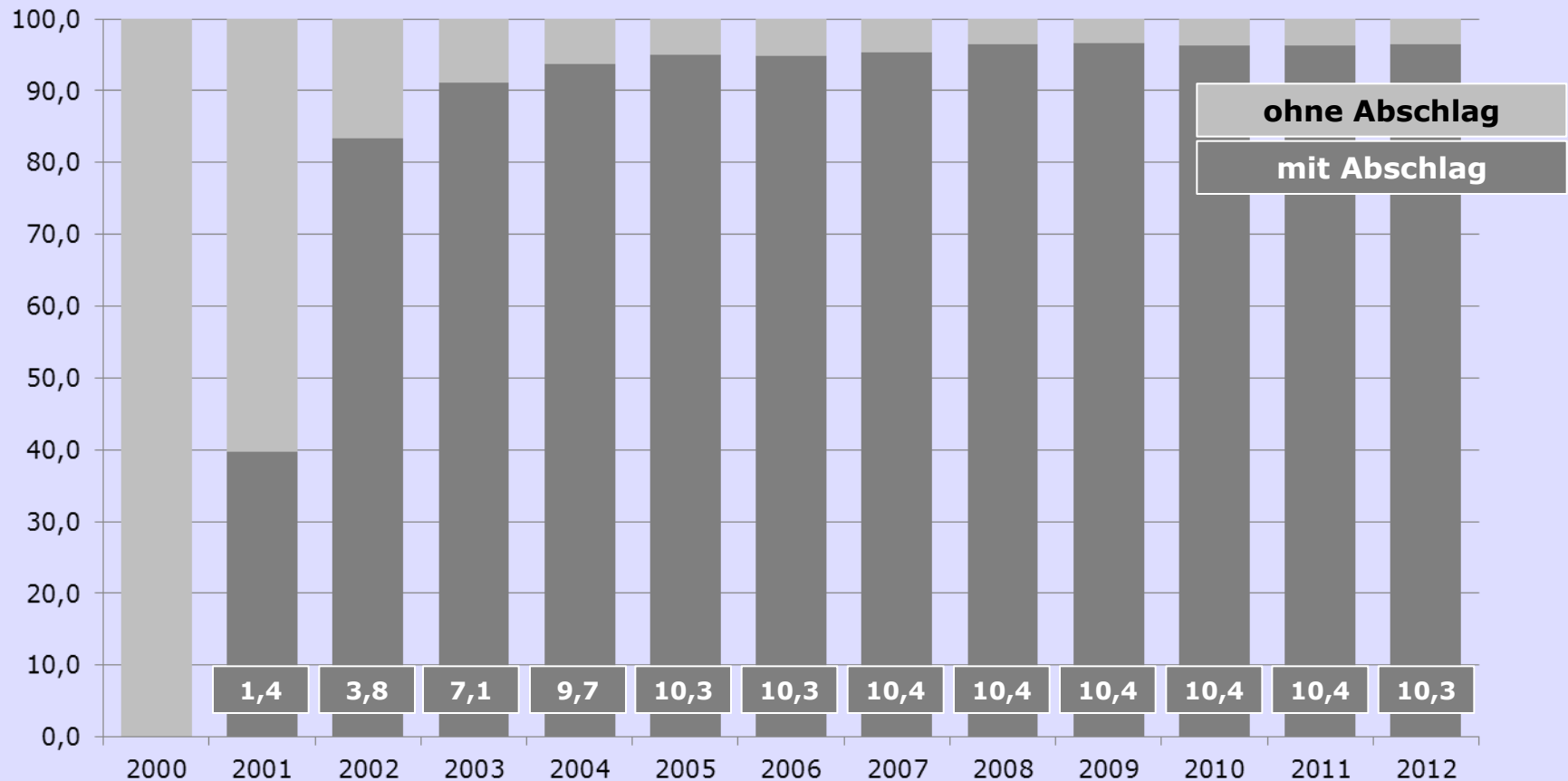
- Rentenabschläge von bis zu 10,8%
- Rentenart-Faktor von 0,5 bei teilweiser EM [bei alter BU-Rente: 0,6667]

- Geschlechterverteilung
- Zahl der Beitragsjahre
- EP für Beitragsjahre
- Versicherungsverhältnis vor Eintritt der EM
- Entgeltposition / Gesamtleistungswert

Senkung des Rentenniveaus um ~ **20%** von ~ 53% auf ~ 43% [2000 bis 2030er]

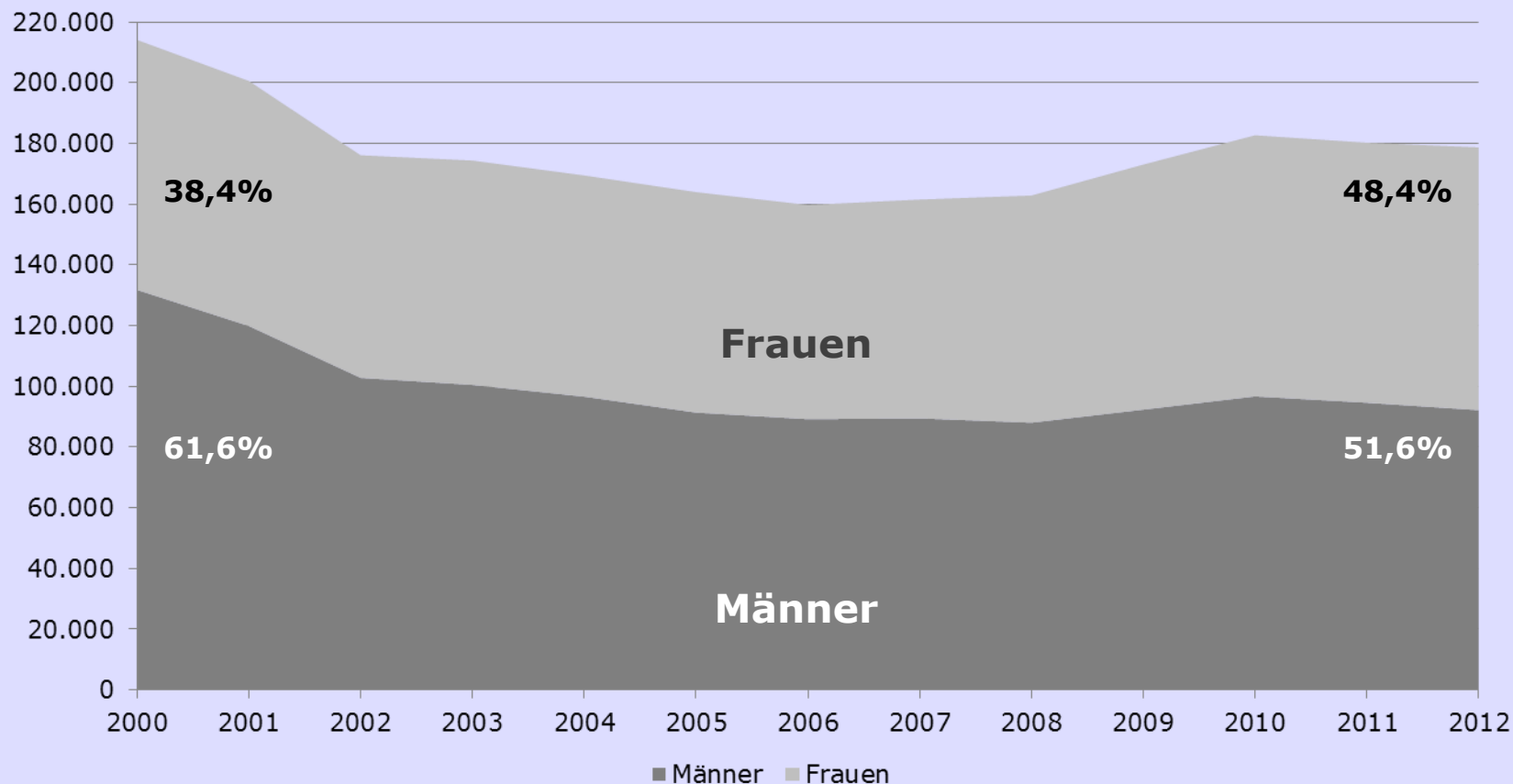


Ursachen des Sinkflugs der EM-Renten (II) Abschläge – Anteil und Höhe in v.H.

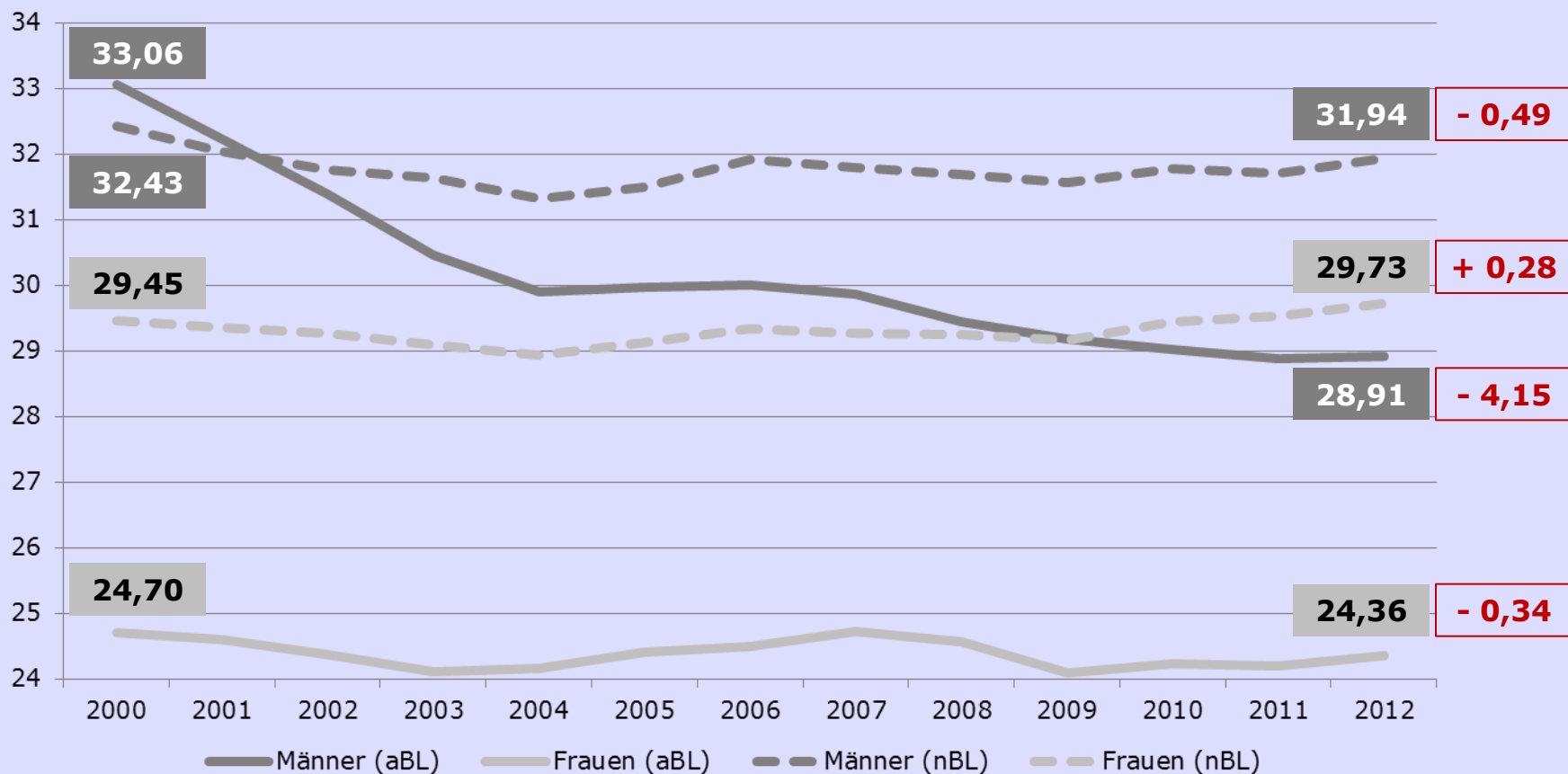




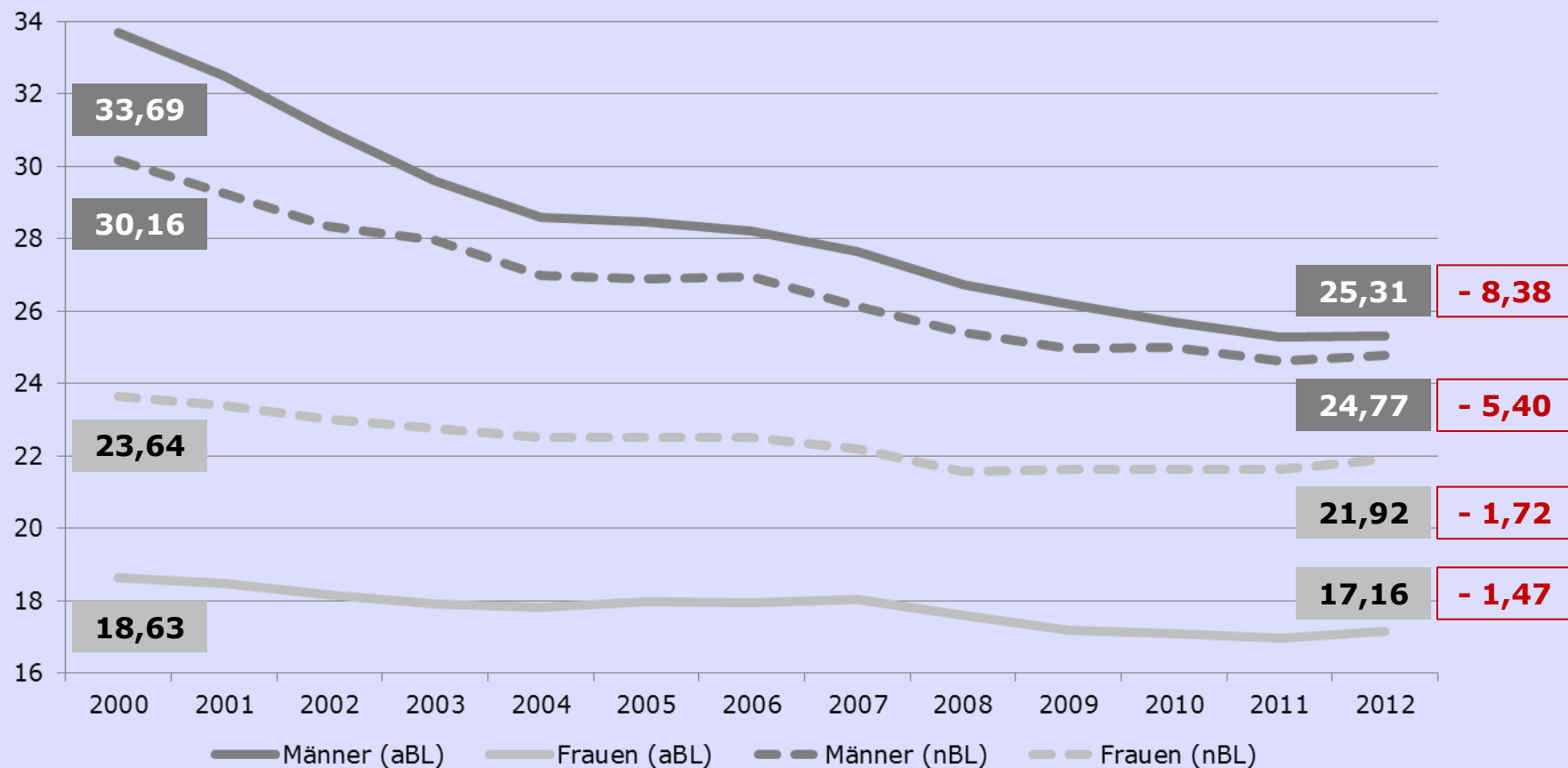
Ursachen des Sinkflugs der EM-Renten (III) Geschlechterverteilung



Ursachen des Sinkflugs der EM-Renten (IV) Anzahl der Beitragsjahre

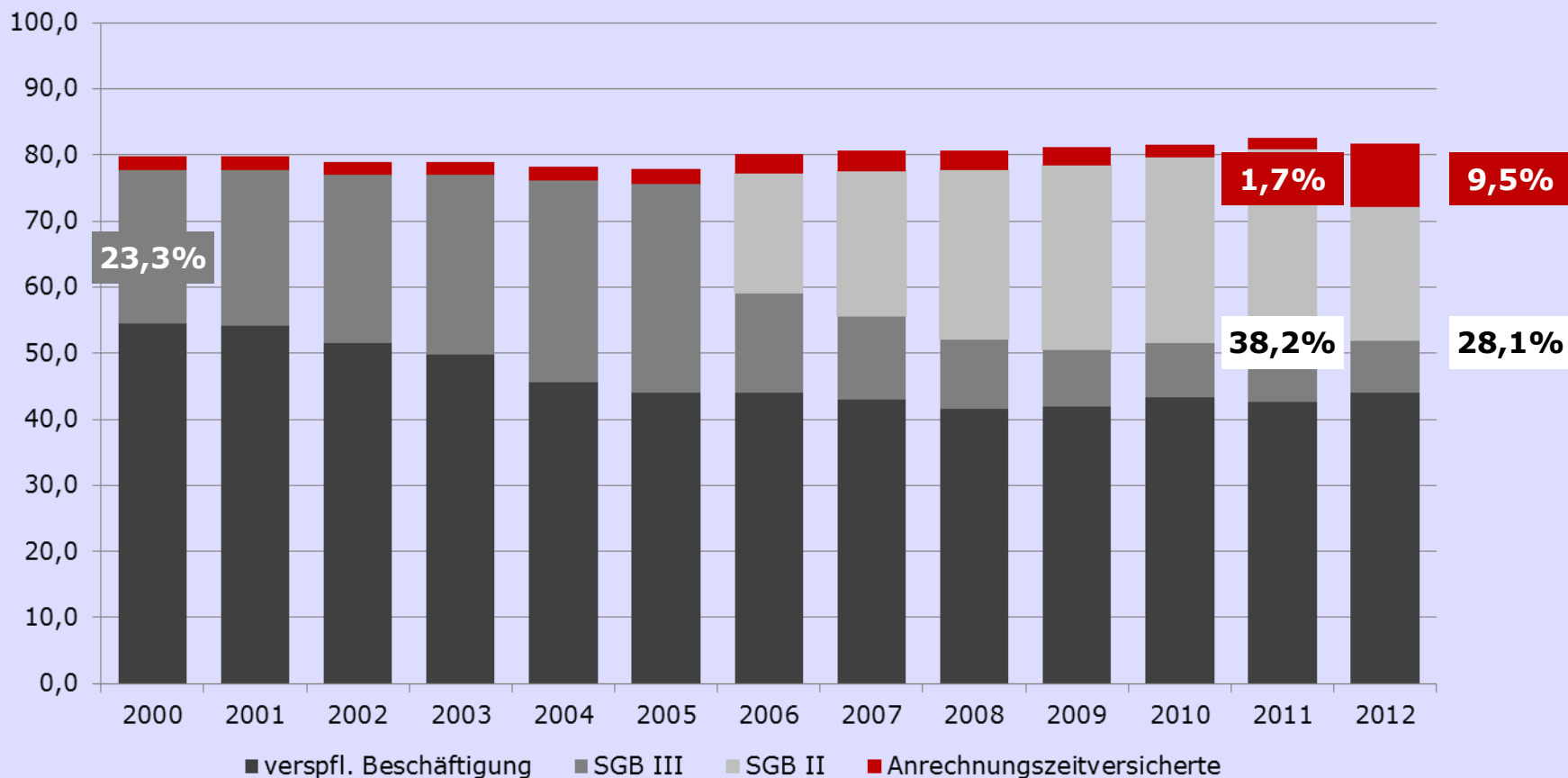


Ursachen des Sinkflugs der EM-Renten (V) Entgeltpunktesumme für Beitragszeiten

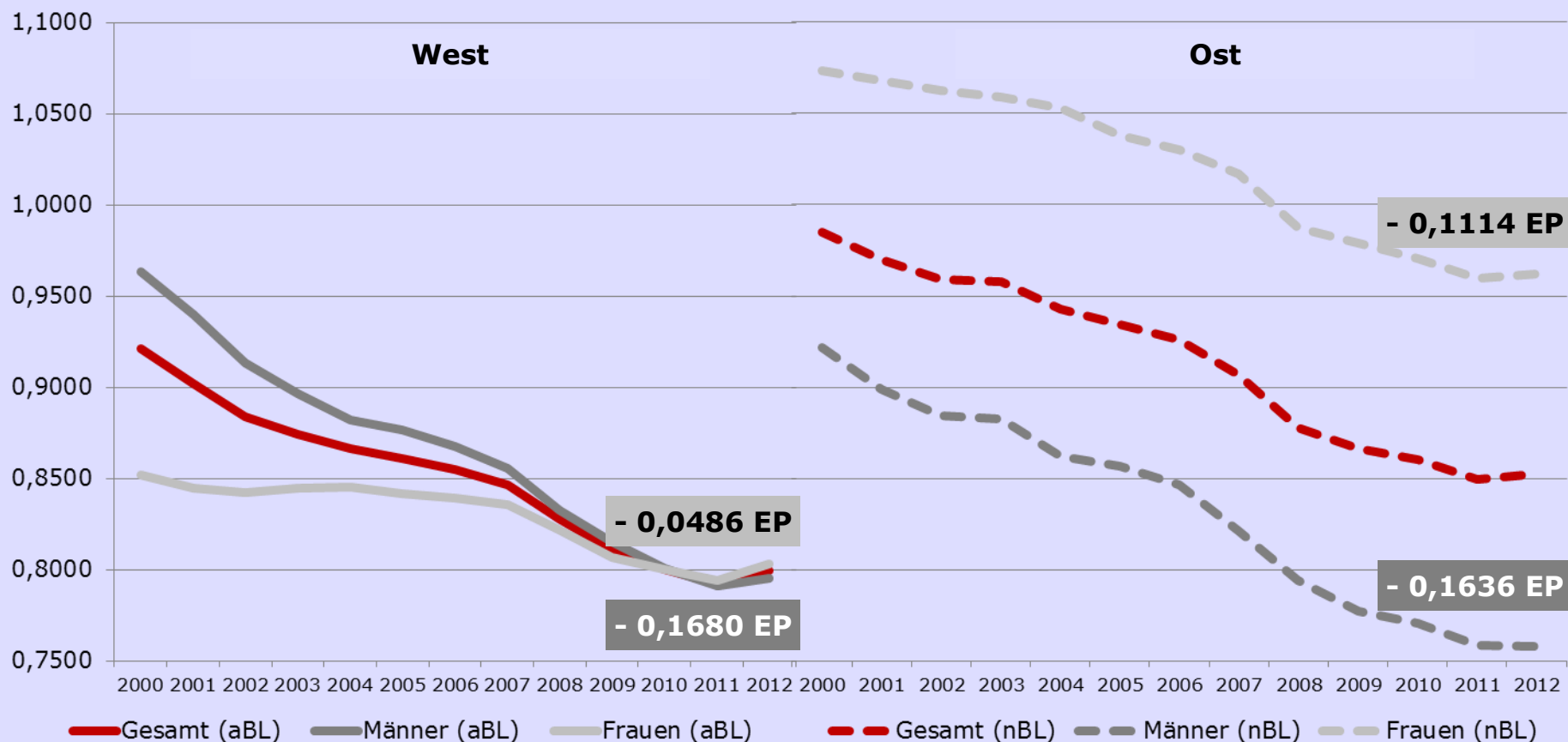




Ursachen des Sinkflugs der EM-Renten (VI) Versicherungsverhältnis am 31.12. vor EM

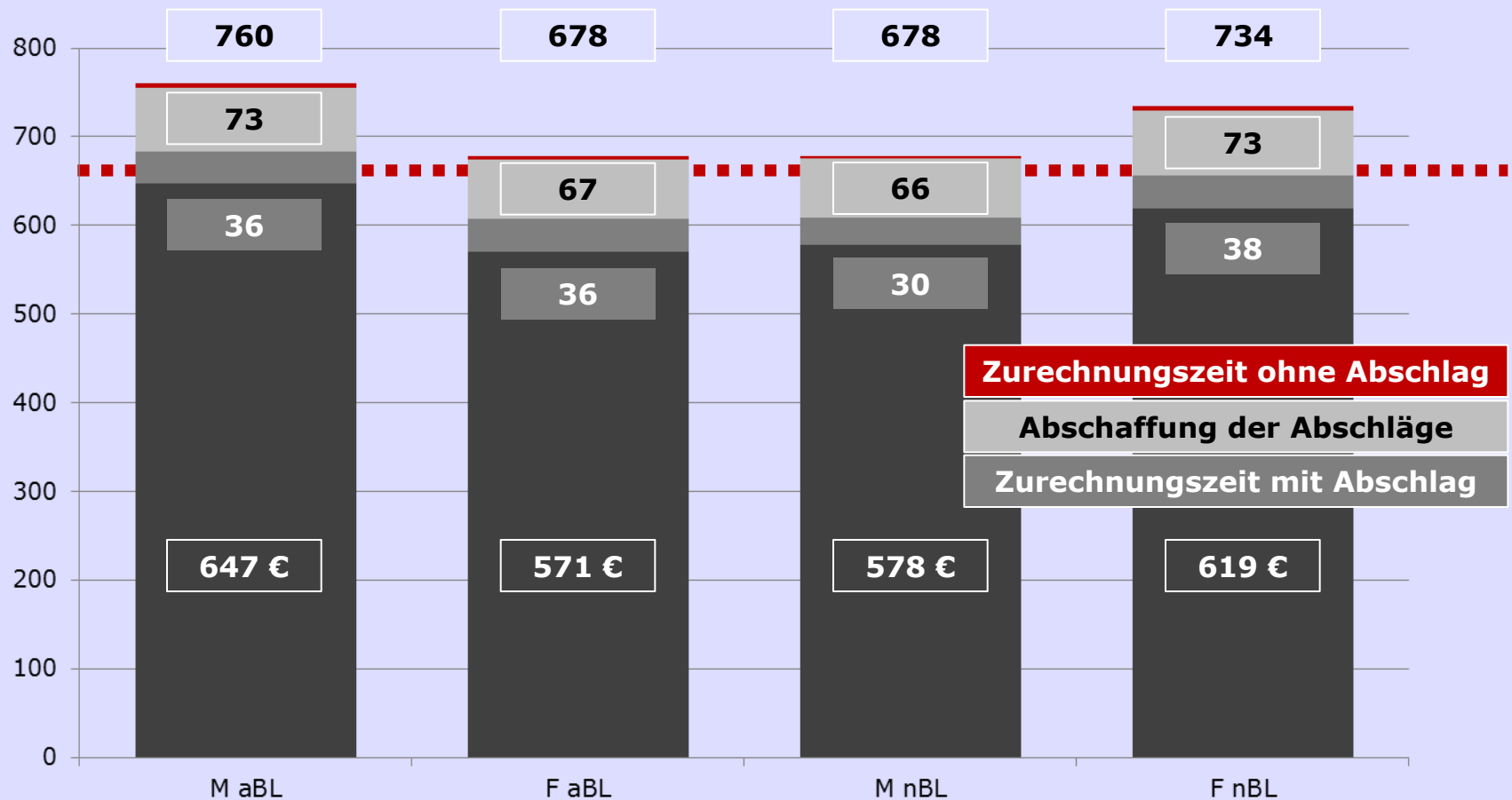


Ursachen des Sinkflugs der EM-Renten (VII) Gesamtleistungswert



- 1. Einführung**
- 2. Zahlbetragsentwicklung bei EM-Renten**
- 3. Ursachen für den Sinkflug der EM-Renten**
- 4. Welche Reformmaßnahmen wären nötig?**
- 5. Niveaufragen entscheiden über Akzeptanz**

Notwendige Reformschritte Zurechnungszeit und Abschläge



1. Einführung

2. Zahlbetragsentwicklung bei EM-Renten

3. Ursachen für den Sinkflug der EM-Renten

4. Welche Reformmaßnahmen wären nötig?

5. Niveaufragen entscheiden über Akzeptanz



Niveaufragen (I)

Die weitere Senkung des Rentenniveaus ...

Arbeitsmarktentwicklung

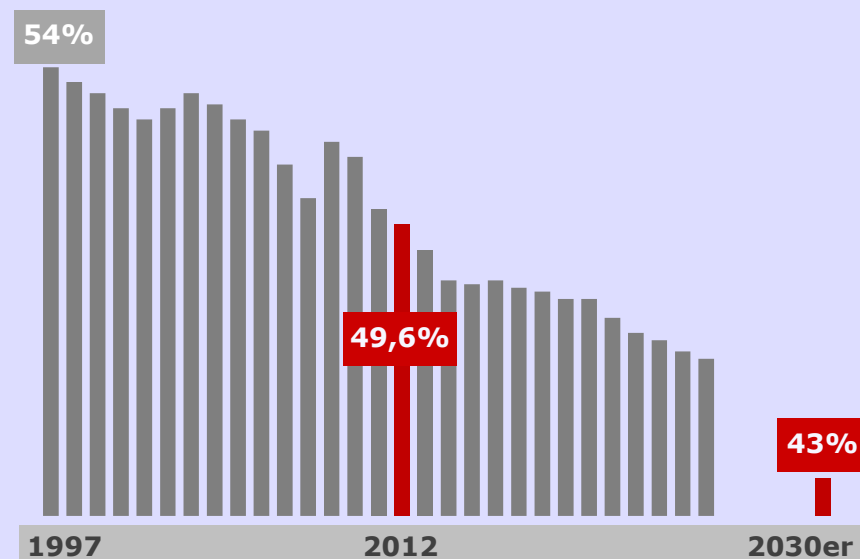
- Niedriglohnsektor
- Langzeiterwerbslosigkeit
- unstete Erwerbsverläufe
- versicherungsfreie Tätigkeiten

EP-Summe fällt geringer aus

Paradigmenwechsel

- Beitragssatzdeckelung
- **Rentenniveausenkung**
- Externalisierung des Ziels der Lebensstandardsicherung («3-Säulen-Modell«)

(Relative) Wertigkeit der EP-Summe sinkt



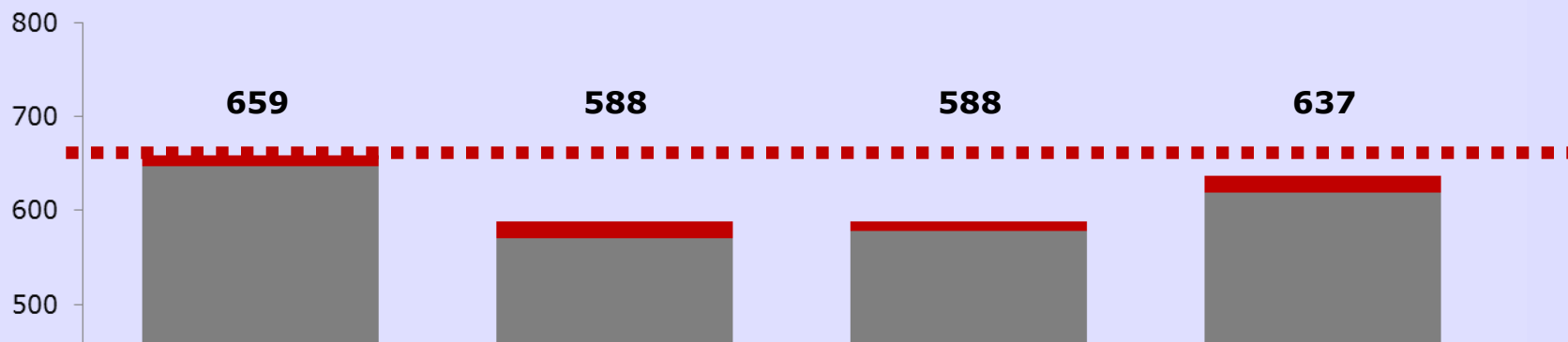
Rentenniveau

Standardrente mit 45 EP [vor Steuern]

Durchschnittsentgelt [vor Steuern]

2011:	$\frac{13.253 \text{ EUR}}{26.441 \text{ EUR}}$	=	50,1%
-------	---	---	-------

Niveaufragen (II) ... konterkariert evtl. Reformserfolge



In der Niveausenkung liegt der eigentliche Kern des absehbaren Akzeptanzproblems der GRV





Vielen Dank für Ihre Aufmerksamkeit

